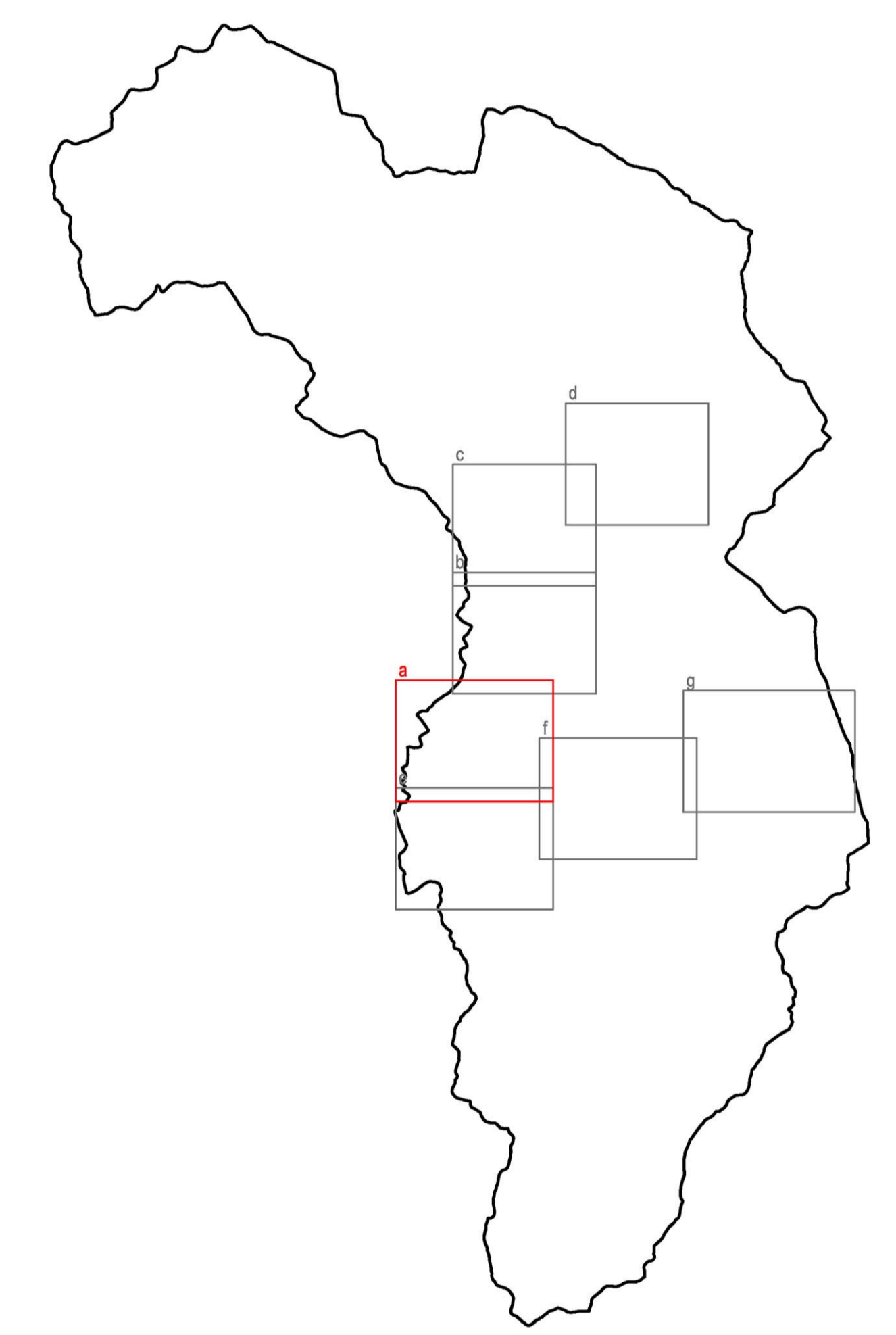


- LEGENDA**
- Limite amministrativo
  - Demanio sciabile
- Servizi esistenti**
- (SP1) I - Servizi per l'istruzione
  - (SP2) AM - Servizi amministrativi
  - (SP2) C - Servizi per la cultura e il tempo libero
  - (SP2) SA - Servizi sanitari
  - (SP2) SO - Servizi sociali
  - (SP2) SM - Servizi militari
  - (SP3) ES - Servizi di edilizia sociale
  - (SP4) R - Servizi religiosi
  - (SP5) SP - Servizi sportivi
  - (SP6) TU - Servizi per il turismo
  - (SP6) V - Servizi ricreativi
  - (SP7) P - Servizi per il trasporto
  - (SP7) IM - Impianti tecnologici
  - Trasporto a fune - Tracciato
  - Pista ciclopedonale
- Servizi di progetto**
- (SP6) SP - Servizi sportivi
  - (SP6) TU - Servizi per il turismo
  - (SP6) V - Servizi ricreativi
  - (SP7) P - Servizi per il trasporto
  - (SP8) ST - Servizi tecnologici
  - (SP8) IM - Impianti tecnologici
  - Trasporto a fune - Tracciato
  - Pista ciclopedonale
- Indicazioni progettuali**
- Piste da sci
  - Bike experience - La Via Carolingia
  - Trasporto pubblico a fune
  - Funicolare - TPL
- Opere pubbliche in corso di realizzazione ed in previsione**
- Allargamenti stradali
  - Marciapiedi
  - Passerella di attraversamento
  - Parco ciclopedonale



**PIANO DI GOVERNO DEL TERRITORIO**  
**PIANO DEI SERVIZI**

Aurelia Sandrini - Sindaco  
 dott.ssa Laura Cortesi - Segretario comunale  
 Progettati:  
 arch. Giovanni Cipignelli - Capogruppo  
 arch. Alessandro Anselotti  
 arch. Antonio Rubagotti  
 arch. Rossella Cervellini  
 collaboratori:  
 arch. Raffaella Carranti - arch. Fabio Facchetti, arch. Valeria Fiorentini  
 arch. Lucia Messori - geom. Oscar Pazzi - Matteo Rizzi - Nicola Lattini -  
 Livio Cassa - grafica

**Classificazione dei servizi**  
**I SERVIZI COMUNALI ESISTENTI E DI PROGETTO**  
**LOCALIZZAZIONE, TIPOLOGIA E BACINO D'UTENZA**

fase: ADOZIONE  
 scala: 1:2.000  
 data: Novembre 2014  
 aggiornamento:

numero tavola: documento

**S.d.01.a**

Studio associato arch. Giovanni Cipignelli - arch. Michele Piccardi - ing. Clara Vitale - Lorenza d'Al. (84)  
 località San Polo - tel. fax 030-9913937 - e-mail studio@cpn.it